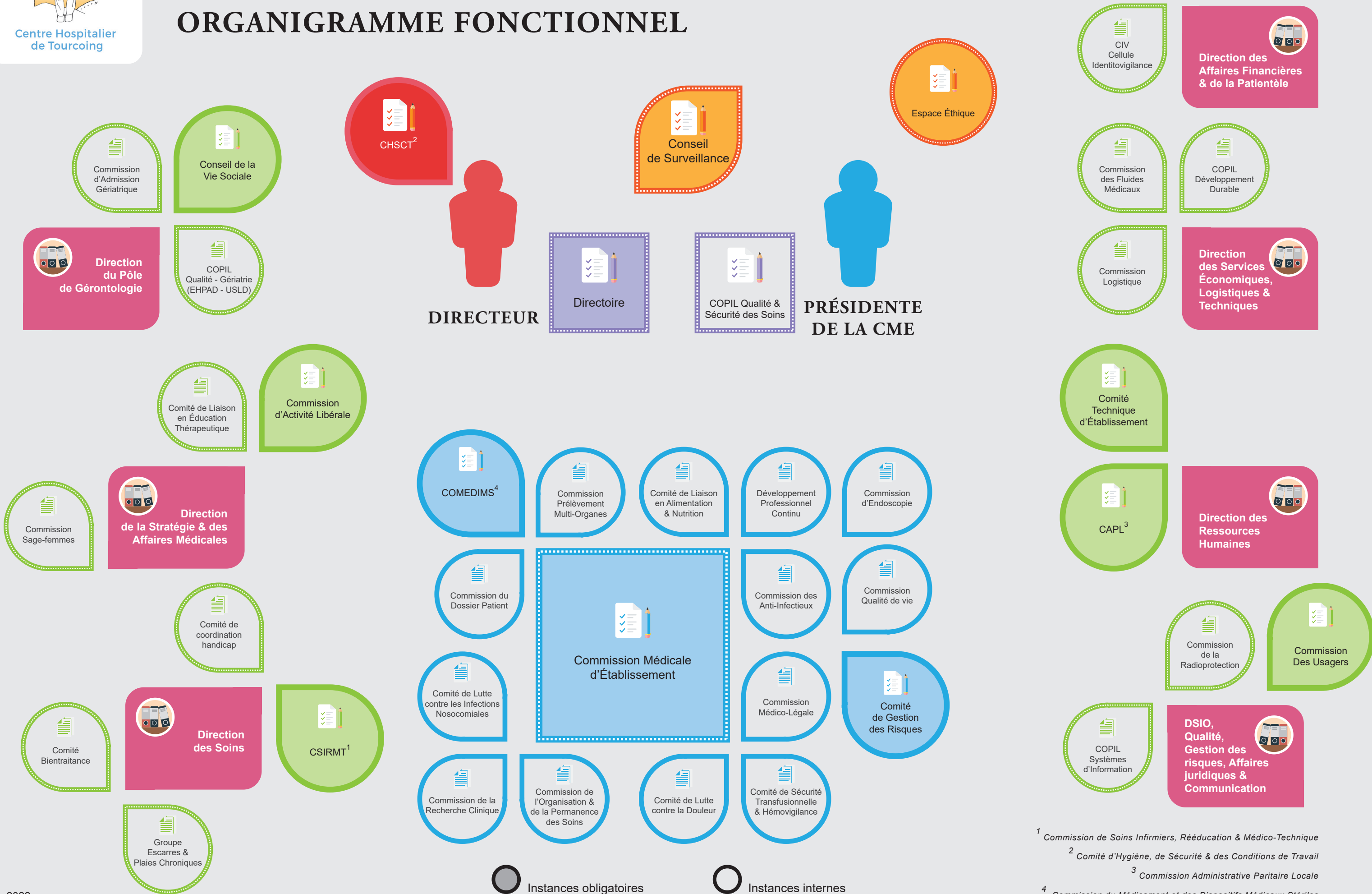




# ORGANIGRAMME FONCTIONNEL



<sup>1</sup> Commission de Soins Infirmiers, Rééducation & Médico-Technique  
<sup>2</sup> Comité d'Hygiène, de Sécurité & des Conditions de Travail  
<sup>3</sup> Commission Administrative Paritaire Locale  
<sup>4</sup> Commission du Médicament et des Dispositifs Médicaux Stériles