

# COMPRENDRE LA TUBERCULOSE

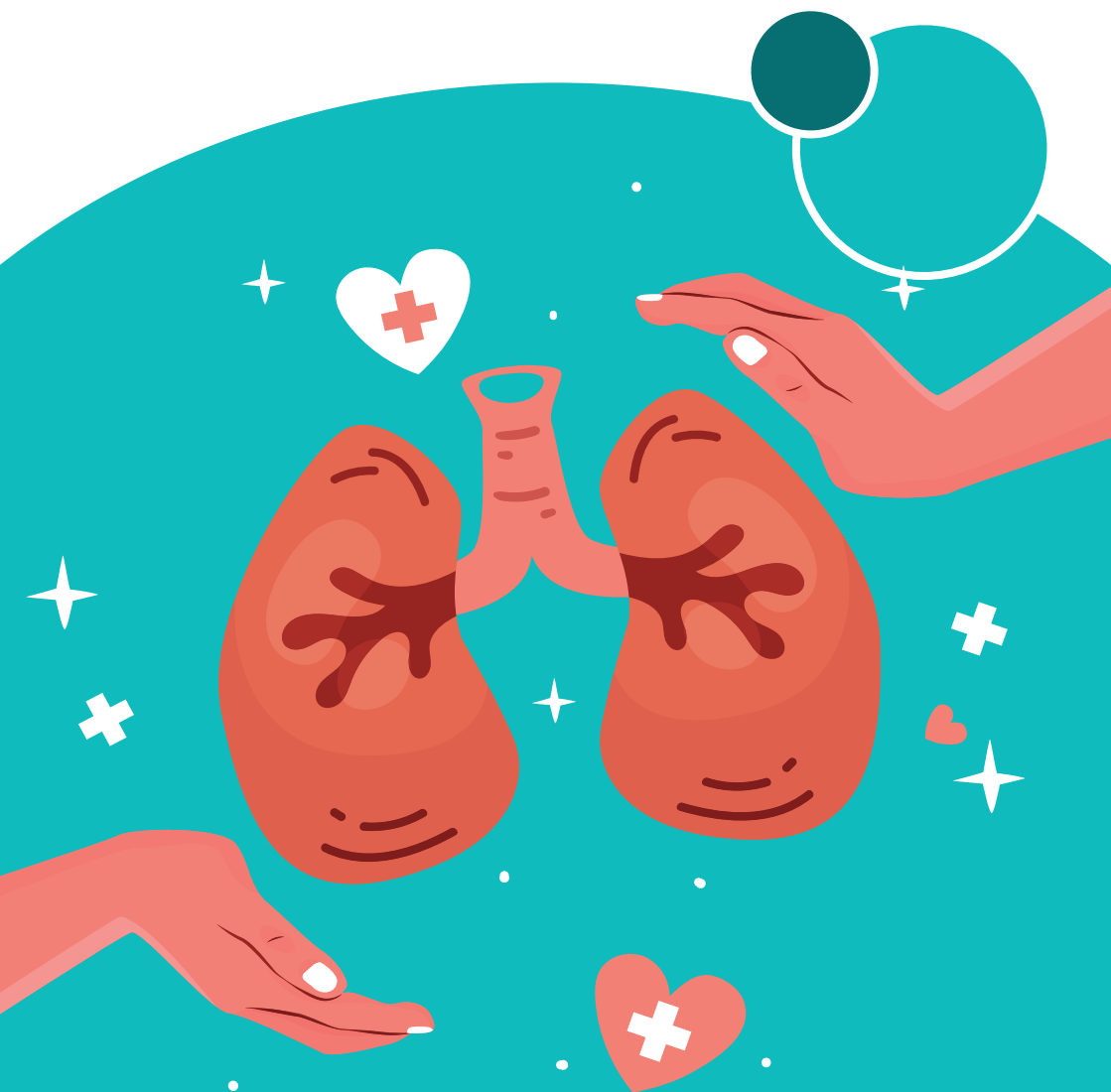
LES INFORMATIONS ESSENTIELLES



Centre Hospitalier  
de Tourcoing



CENTRE DE LUTTE  
ANTI-TUBERCULEUSE  
CENTRE HOSPITALIER DE TOURCOING



# LA TUBERCULOSE, C'EST QUOI ?

## IL Y A 2 TYPES DE TUBERCULOSE :

### LA TUBERCULOSE LATENTE et LA TUBERCULOSE ACTIVE

Une personne atteinte d'une tuberculose latente (ou dormante) est infectée par les bacilles tuberculeux mais n'a aucun symptôme tant que son système immunitaire est suffisamment résistant. Si son immunité est affaiblie, les bacilles vont se réveiller et se multiplier.

**C'est pourquoi il est recommandé de prendre des médicaments pour éliminer les bacilles tuberculeux tant qu'ils sont encore endormis.**

Les symptômes d'une tuberculose active des poumons sont : toux, forte transpiration la nuit, fatigue, perte d'appétit, perte de poids, fièvre, frissons.

Il est nécessaire que la personne atteinte suive un traitement car elle est contagieuse et aussi pour guérir des lésions des poumons, du cerveau, des reins, des os...

	TUBERCULOSE LATENTE	LA TUBERCULOSE ACTIVE
Les bacilles tuberculeux sont actifs et se propagent dans l'organisme	Non	Oui
La personne est contagieuse (si les bacilles sont dans les poumons)	Non	Oui
La personne se sent en général malade	Non	Oui
Les résultats du test de la tuberculose sont positifs	Oui	Oui
Les radiographies/scanners des poumons révèlent généralement des lésions	Non	Oui
Il faut prendre des médicaments	Pour éviter la tuberculose active	Pour soigner la maladie et arrêter la contagion
Durée du traitement	3 à 6 mois	6 mois



# COMMENT RÉAGIR EN CAS DE CONTACT AVEC LA TUBERCULOSE ?

## VOUS AVEZ ÉTÉ EN CONTACT

Si vous avez été en contact prolongé avec une personne souffrant de la tuberculose, vous pouvez consulter :

- votre médecin traitant
- un Centre de Lutte Anti-Tuberculeuse (CLAT).

### EN PRATIQUE

Pour déterminer si vous êtes porteur-euse de la tuberculose, le médecin du CLAT va procéder à trois examens :

- un examen clinique
- une imagerie du thorax
- un test sanguin.

**En fonction des résultats, il vous expliquera la marche à suivre.**

## LES CAMPAGNES DE DÉPISTAGE

**Les CLAT organisent des dépistages autour des cas de tuberculose avérés.**

Dans ce cadre, vous pourrez être contacté-e par notre équipe qui vous expliquera quand vous avez été exposé-e à la maladie et comment vous faire dépister.

- Les CLAT recevront en priorité les personnes ayant un risque élevé de contamination ( contacts quotidiens avec le malade contagieux ou porteuses de maladies chroniques)
- Si une de ces personnes a été contaminée, le dépistage sera étendu à celles qui ont été en contact plusieurs fois par semaine
- Le dépistage est déterminé par le degré de contagiosité du malade.



# | CONTACT

## Centres de Lutte Anti-Tuberculeuse (CLAT)

### Grand Lille

**Email** : clatgrandlille@ch-tourcoing.fr

**Téléphone** : 03.62.94.31.40

**Adresse** : Hôpital Calmette, 1 boulevard du Professeur Jules Leclercq, 59200 Lille

**Horaires** : lundi au vendredi de 8h30 à 16h30

*La gestion du CLAT Grand Lille est assurée  
par le Centre Hospitalier de Tourcoing*

### Tourcoing

**Email** : clat@ch-tourcoing.fr

**Téléphone** : 03.20.69.49.02

**Adresse** : Centre Hospitalier de Tourcoing, 155 rue du Président Coty, 59208 Tourcoing

**Horaires** : lundi au vendredi de 8h30 à 16h30



[WWW.CH-TOURCOING.FR](http://WWW.CH-TOURCOING.FR)